



gepatenteerd systeem

kleur → standaard kleur

- gebroken wit
- helder wit + zwarte onderdelen

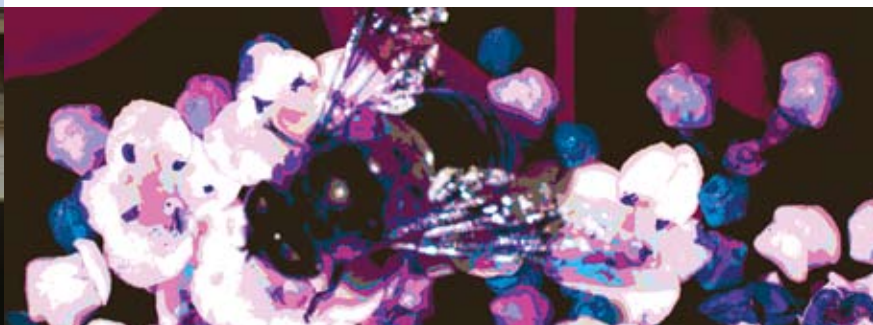


RAL-kleuren zijn leverbaar tegen
meerprijs.



N.B. Bij RAL kleuren zijn de kunststof
onderdelen zwart.

Made in Japan
Imported by Unilux



Plissé hordeur XL

Toepassing



Schuifpui

Openstaande
tuindeuren

De Japanse vouwoplossing voor grote oppervlakken

info →

De opvallendste eigenschap van de Plissé hordeur is dat het horgaas niet oprolt maar opvouwt. Ook bij de plissé hordeur XL is dat het geval. Door de grotere breedte is de plissé hordeur XL zeer geschikt voor grote oppervlakken zoals bijvoorbeeld schuifpuien en veranda-openingen. In geval van dubbele tuindeuren blijft een dubbele plissé hordeur de gebruiksvriendelijkste oplossing gezien het bedieningsgemak. De belangrijkste uitbreiding is het tussenprofiel, dat ervoor zorgt dat de geleider niet gaat doorhangen. De treklijst klapt niet uit zichzelf terug, maar blijft op elke gewenste stand staan. Dankzij de stabilisatiekoorden blijft de treklijst evenwijdig en is de hordeur ook door kinderen eenvoudig en veilig te bedienen. De Plissé hordeur kan eenvoudig in het kozijn worden geplaatst. De cassette is snel uit te nemen voor reiniging of om op te bergen tijdens de wintermaanden.

De Plissé hordeur BXL t/m HXL is 180 cm breed en IXL t/m VXL is 200 cm breed. Onderling koppelbaar en toepasbaar als dubbele plissé hordeur.

opties →

- ODD-set (Op-de-dag)
- V-strip (correctie schuine onderdorpel)
- Plakborstel
- Hoekprofiel 43/15

unilux

Plissé hordeur XL

techniek

Plaatsbepaling

Standaard in de dag montage, links of rechts. Op de dag montage mogelijk met behulp van optionele op de dag set.

Maat nemen

Dagmaten moeten tussen 197 cm en 260 cm hoogte zijn. De plisséhordeur XL is leverbaar vanaf 197 cm t/m 260 cm hoogte.

Montage

De boven- en onderrails op maat zagen en monteren. Vervolgens kan de plisséhordeur in de geleiders worden geplaatst en vastgezet.

Onderhoud

Ketting smeren met uitsluitend siliconenspray. Geen andere smeermiddelen gebruiken. Gaas kan worden schoongespoeld met leidingwater, het hele systeem is waterbestendig. Koordspanning is nastelbaar.



1. Het geplisseerde horgaas zorgt ervoor dat het gaas goed zichtbaar blijft. Bovendien is het gaas mooi stabiel en zorgt het voor een fraai geheel. Het zwarte gaas is UV-bestendig en rotvrij.

2. Op-de-dag profiel montage.

3. De sluitclip zorgt ervoor dat de cassette goed gesloten blijft.

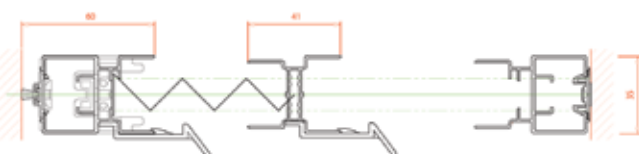
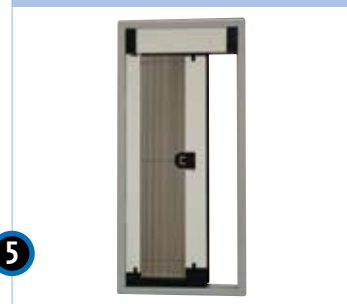
4. Plissé hordeur XL met tussenprofiel.

5. Bij Helder Wit en RAL kleuren zijn de kunststof onderdelen zwart.



V-strip

Een schuinaflopende dorpel dient vlakgemaakt te worden, daarvoor heeft Unilux een schuine ondergeleider als optie.



PLISSÉ hordeuren type BXL tot en met VXL